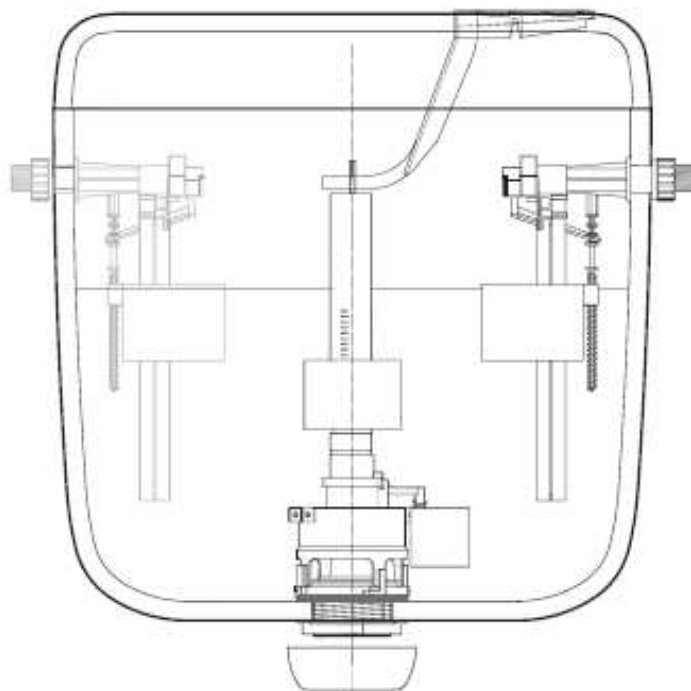
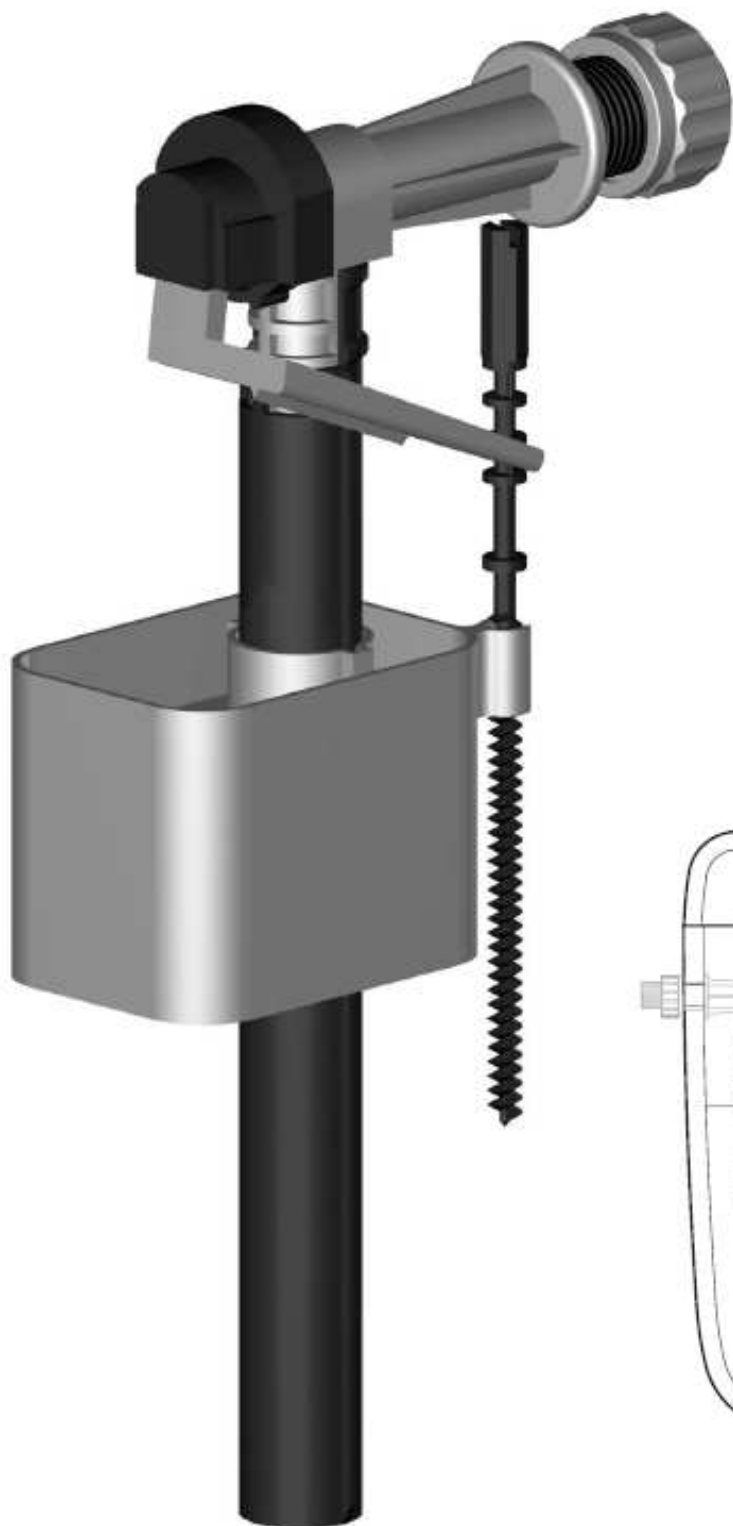


NAPOUŠTĚCÍ VENTIL BOČNÍ 3/8" + 1/2"



NAPOUŠTĚCÍ VENTIL BOČNÍ 3/8" + 1/2"

CZ – Napouštěcí ventil boční 3/8"+1/2"

SK – Ventil nap. bočný 3/8" + 1/2"

GB – Side filling valve 3/8"+1/2"

D – Seiten – Füllventil 3/8"+1/2"

RUS – Впускной мех. с боковой подводкой 3/8"+1/2"

Kat. číslo	Popis
ONBP100	3/8"+1/2" plast / 3/8"+1/2" plastic / 3/8"+1/2" Kunststoff / 3/8"+1/2" пласт

Pracovní tlak: 0,1-1 MPa

Doporučený tlak: 0,4 MPa

Max. teplota vody: 40°C

Doba napouštění: cca 60 sec

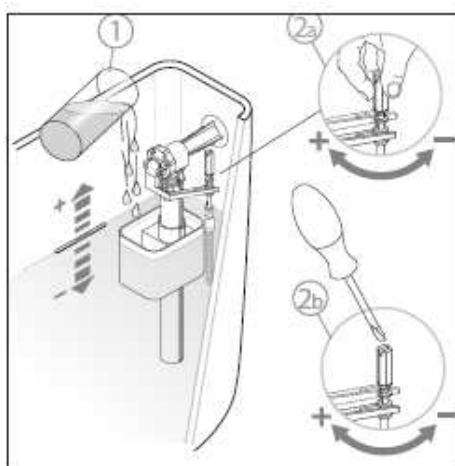
Připojovací rozměr: Standardně 3/8" nebo s redukcí pro připojení 1/2"

Funkce: Při poklesu plováku dojde automaticky k otevření ventilu a začne napouštění vody. Současně se zvyšováním hladiny vody v nádržce dochází ke stoupání plováku a uzavírání ventilu. Výšku hladiny vody v nádržce je možné regulovat pootočením seřizovacího šroubu na pohyblivém rameni, které se nachází za tělem ventilu – optimální objem vody v nádržce je 6 až 9 l.

Montáž: Výrobek musí být nainstalován vodorovně. K přitažení ke stěně nádrže použijte pouze přiměřenou ruční sílu. Hladina vody musí být min. 20 mm pod úrovní přepadového otvoru nádržky. V případě zvýšené hlučnosti při napouštění upravte průtok vody rohovým ventilem.

Údržba: V závislosti na tvrdosti vody je vhodné pravidelně odstraňovat vodní kámen a další nečistoty z napouštěcího ventilu. Používání napouštěcího ventilu je doporučeno jen s použitím filtru umístěného na vstupu.

Záruka: Na výrobek se vztahuje záruka 2 roky. Záruka se nevztahuje na gumová těsnění a na závady způsobené vodním kamenem.



SPRÁVNÁ INSTALACE VENTILU

