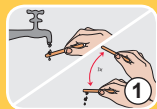


# MONTÁŽ KOUPELNOVÝCH DOPLŇKŮ NOVATORRE LEPENÍM

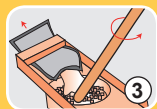


Namočte špičku přiložené špachtle krátce pod tekoucí vodu a lehce otřepajte.

**! DŮLEŽITÉ**



Dobře promíchejte „glabete“ vločky navlhčenou špachtlí.



Rozřízněte sáček s lepicí hmotou. Protážením pod příčkou za současného lehkého stisknutí v místě označeném PUSH vyprázdníte balení do otevřené nádoby.



Důkladně smíchejte pastu a vločky, aby vznikla homogenní hmota.

Důkladně očistěte místo pro montáž na obkladech a plochu na montážním disku.

Spojované povrchy musí být čisté, suché, bez stop po mastnotě a jiných materiálech, které mohou snížit přilnavost lepidla. Ve většině případů je nejlepším způsobem otření povrchu čistým suchým hadříkem.



Nepoužívejte žádné běžné čisticí prostředky obsahující separační prostředky.

Pokud je to nutné, použijte alkoholový čistič.



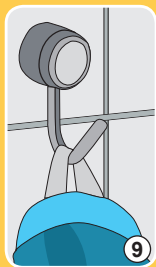
Pomocí špachtle naneste tenkou vrstvu lepidla glabete.



Přitiskněte montážní disk na stěnu. V závislosti na počasí a vlhkosti, můžete Glabete zpracovávat a opravovat polohu cca. 15 minut. Lepicí plocha  $\varnothing$  2,5 cm (cca 5 cm<sup>2</sup>) je dostatečnou zárukou silné přilnavosti.



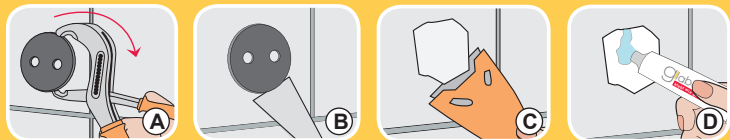
Zbytky lepicí látky, které jsou kolem lepeného dílu lze nejlépe odstranit nožem nebo seřtít nehtem.



Ve většině případů je možné zatěžovat nejméně po 3–5 hodinách, v závislosti na velikosti zatížení lepeného spoje.

Konečné úrovně pevnosti spoje je dosaženo po cca. 72 hodinách.

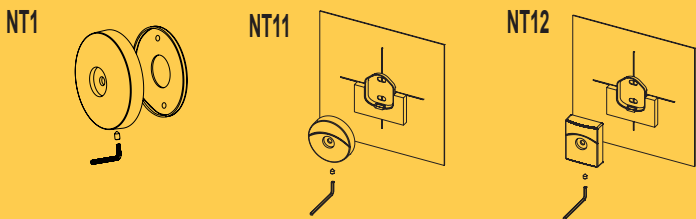
## Odstranění bez zanechání zbytků



**Lepidlo glabete se dá zcela odstranit z téměř každého povrchu**

- Použijte kleště na oddělení přilepeného doplňku.
- Doplňek lze také odstranit pomocí špachtle, kterou vložíte ze strany pod doplněk.
- Alternativně můžete doplněk odstranit pomocí multifunkční brusky (pozor na poškození povrchu).
- Odstraňte lepidlo z tvrdých povrchů škrabkou na sklo. V případě potřeby použijte alkoholový čistič s tvrdým kartáčkem nebo můžete zbytky lepidla odstranit pomocí odstraňovače silikonových lepidel.

## Dokončení montáže



- Pečlivě vyměřte místo montáže daného typu doplňku. S vodováhou, metrem, případně jinými měřidly si pečlivě určete a tužkou zakreslete místo, kde bude výrobek později namontován.
- Dbejte prosím na to, aby byl po montáži disk upevněn zajišťovacím šroubem vždy kolmo dolů.
- Koupelnový doplněk zkompletujte přiložením k disku a zajistěte pomocí šroubu (součást výrobku) a přiloženého imbusového klíče.

## Návod k použití lepidla

**Glabete je vhodné pro lepení široké škály výrobků, bez nutnosti vrtat otvory. Položky mohou být lepeny k nosným, tvrdým a hladkým vnitřním a venkovním povrchům, jako jsou dlaždice, přírodní kámen, beton, sklo, dřevolamináty, kov a mnoho plastů. Lepicí schopnost je mnohem omezenější na površích méně schopných snášet zatížení, jako jsou tapety, omítky, barvy atd. Pro plasty je nutné nejprve odstranit veškerá formovací separační činidla, které zbyly z výrobního procesu.**

**Glabete nepřilne k polyethylenu (PE), polypropylenu (PP) nebo polytetrafluoroethylenu (PTFE) a Teflonu! Důrazně doporučujeme provést počáteční zkoušku k určení únosnosti a přilnavost dalších materiálů, které zde nejsou uvedeny. Pracovní teplota při lepení: od: 5 °C na 40 °C**

**Teplota použití: -40 °C do 100 °C, na krátkou dobu až 1 hodiny: 120 °C. Dobrá odolnost proti UV záření.**

**Může být použito ve vlhkém prostředí, ale nesmí být trvale vystaveno vodě.**

## Bezpečnostní upozornění

Při styku s kůží je lepidlo glabete neškodné. Lehce omyjte mýdlem pod tekoucí vodou. Pokud glabete přijde do kontaktu s očima, vypláchněte je po dobu několika minut důkladně vodou při otevřených očních víčkách a potom vyhledejte lékařskou pomoc. Při požití kontaktujte nejbližší toxikologické středisko nebo vyhledejte lékařskou pomoc. Uchovávejte mimo dosah dětí!

Vytvrzené Glabete zbytky výrobku lze likvidovat v malých množstvích spolu s domovním odpadem.

Předchozí informace, zejména návrhy na práci a používání našich produktů jsou založeny na našich znalostech a zkušenostech. Při použití nestandardních materiálů a pracovních podmínek, vždy doporučujeme provést dostatečný test s cílem určit, zda je tento typ lepidla pro nalepení doplňku vhodný.

Další informace najdete na: [www.glabete.com](http://www.glabete.com)

## Tipy pro odborníky



**Návod pro lepení plastů, jako jsou ABS, PA.**

**Krok 1:** Důkladně vyčistěte obě dosedací plochy s glabete čisticí látkou a odfoukněte prach



**Krok 2:** Vyměte glabete hadřík z obalu. Otřením oba povrchy vyčistěte. Otřete jakékoli zbytkové kapaliny a nechte oba lepené povrchy zcela oschnout.